

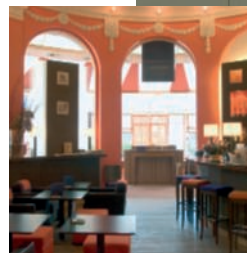
KLIMAKONWEKTORY

PRZYPODŁOGOWE

KANAŁOWE

TYP 'FLEXI'

KATALOG WENTYLATORÓW





INFORMACJE NA TEMAT DAIKIN

Firma Daikin zdobyła ogólnoświatowy rozgłos na podstawie ponad 80 letniego doświadczenia w produkcji wysokiej jakości urządzeń klimatyzacyjnych, przeznaczonych do użytku przemysłowego, komercyjnego i mieszkaniowego.

Daikin Europe N.V.

Klimakonwektory to wysoce skuteczne urządzenia umożliwiające połączenie agregatów chłodniczych lub kotłów grzewczych w wydajny, cichy system klimatyzacji. Te jednostki stanowią skuteczne rozwiązanie zapewniające uzyskanie idealnego komfortu zarówno w aplikacjach komercyjnych jak i mieszkaniowych.

DAIKIN oferuje szeroką gamę klimatyzatorów przeznaczonych do zastosowań pozwalających na ich ukrycie w suficie oraz zastosowań zewnętrznych. Do wielofunkcyjnych zastosowań oferujemy 3 modele. Jedynym ruchomym elementem w tych jednostkach jest wentylator, który sprawia, że jednostki te nadają się idealnie do zastosowań w biurach, hotelach i w domach. Celem jest uzyskanie rozwiązania, które będzie nam odpowiadało zarówno pod względem technicznym jak i estetycznym.

Rozwiązania wielofunkcyjne

Klimakonwektory w połączeniu z agregatami chłodniczymi lub kotłami grzewczymi można wykorzystywać do szerokiej gamy rozwiązań, które można dostosować do lokalnych warunków klimatycznych, rynku paliw pierwotnych lub izolacji budynków. W ciepłym klimacie lub w sytuacjach, w których budynek jest dobrze zaizolowany, klimakonwektory tylko z agregatem (system 2-rurowy) są w stanie zarówno ogrzewać jak i chłodzić pomieszczenia. W takim układzie, agregat jest w stanie pracować w trybie chłodzenia oraz w trybie pompy ciepła. W bardziej surowym klimacie, do tego układu można dodać kocioł grzewczy (system 4-rurowy). W takiej sytuacji agregat chłodniczy pozwoli na uzyskanie optymalnego chłodzenia w lecie, a kocioł grzewczy skutecznego grzania w zimie. Zwiększając elastyczność w czasie projektowania aplikacji systemów wodnych, istnieje możliwość wyposażenia klimekonwektora w opcjonalny grzejnik elektryczny. W sytuacjach, w których z punktu ekonomicznego nie jest opłacalne używanie kotła grzewczego i kiedy używanie agregatu chłodniczego w trybie pompy ciepła nie jest pożądane, grzejnik elektryczny jest w stanie bardzo szybko ogrzać pomieszczenie.

Możliwość połączeń na jakie pozwala gama klimakonwektorów Daikin pozwala na uzyskanie optymalnych projektów w oparciu o agregat chłodniczy, które nadają się do każdego zastosowania i są dostępne w każdym przedziale cenowym.



SPIS TREŚCI

FWV	04
FWL	05
FWM	06
FWB	07
FWD	08
Sterowanie	09
Wyposażenie dodatkowe	10

PORTFOLIO PRODUKTÓW

Ref.			1	2	3	4	5	6	7	8	9	10	11	12	16	18	20	22 kW	
FWV	2-rurowe	chłodzenie	01	02	03	04	06	08	10										
		grzanie	01	02	03	04	06	08	10										
	4-rurowe	chłodzenie	01	02	03	04	06	08	10										
		grzanie	01	02	03	04	06	08	10										
FWL	2-rurowe	chłodzenie	01	02	03	04	06	08	10										
		grzanie	01	02	03	04	06	08	10										
	4-rurowe	chłodzenie	01	02	03	04	06	08	10										
		grzanie	01	02	03	04	06	08	10										
FWM	2-rurowe	chłodzenie	01	02	03	04	06	08	10										
		grzanie	01	02	03	04	06	08	10										
	4-rurowe	chłodzenie	01	02	03	04	06	08	10										
		grzanie	01	02	03	04	06	08	10										
FWB	2-rurowe	chłodzenie		02	03	04	05	06	07	08	09	10							
		grzanie				02	03	04	05	06	07	08	09	10					
	4-rurowe	chłodzenie		02	03	04	05	06	07	08	09	10							
		grzanie		02	03	04	05	06	07	08	09	10							
FWD	2-rurowe	chłodzenie				04	06	08	10	12	16	18							
		grzanie				04	06	08	10	12	16	18							
	4-rurowe	chłodzenie				04	06	08	10	12	16	18							
		grzanie				04	06	08	10	12	16	18							

Warunki pomiaru (przy nominalnym przepływie powietrza i ESP): CHŁODZENIE • temperatura powietrza na wlocie: 27°C/19°C • temperatura wody na wlocie 7°C • temperatura na wylocie 12°C
 GRZANIE • temperatura powietrza w pomieszczeniu 20°C • dla jednostek 2-rurowych: temperatura wody na wlocie 50°C - przepływ wody taki sam jak w teście chłodzenia • dla jednostek 4-rurowych: temperatura wody na wlocie 70°C - temperatura wody na wylocie 60°C.



ECFWER6 ECFWEB6



FWV02CAT



- › System szybkiego montażu na ścianie
- › Dostępne wstępnie zamontowane zawory 3-drogowe/ 4-portowe WŁ./WYŁ.
- › Zestaw zaworów jest zaizolowany, nie trzeba dodatkowej tacy skroplin
- › Zestaw zaworów zawiera zawory regulujące i osłonę na czujnik
- › Złącza fast-on dla opcji elektrycznych
- › Szybka wymiana filtra zmywalnego
- › Grzałka elektryczna: bez przełącznika do wydajności 2kW
- › Grzałka elektryczna: wyposażona w dwa termostaty zapobiegające przegrzaniu

FWV jednostka przypodłogowa

FWV01-10C*			2-rurowy(*=TN lub TV)						4-rurowy (*=FN lub FV)									
			01	02	03	04	06	08	10	01	02	03	04	06	08	10		
Pobór mocy			W	37	53	56	98	182	244	37	53	56	98	182	244			
Wydajność	Wydajność chłodnicza	Całkowita wydajność	kW	1,54	2,09	2,93	4,33	4,77	6,71	8,02	1,46	1,90	2,87	4,33	4,67	6,64	7,88	
		Wydajność jawna	kW	1,20	1,51	2,11	3,15	3,65	4,91	5,96	1,14	1,51	2,07	3,15	3,57	4,85	5,85	
	Wydajność grzewcza (2-rurowy)	kW	2,14	2,57	3,81	5,63	6,36	7,83	10,03									
	Wydajność grzewcza (4-rurowy)	kW							1,90	2,10	3,08	5,05	5,30	7,91	9,30			
Wymiary	Wys.xSzer.xGł.	mm	564x774x226	564x984x226	564x1194x226	564x1404x251	564x774x226	564x984x226	564x1194x226	564x1404x251								
Ciężar urządzenia			kg	19	20	25	30	31	41	20	21	26	32	33	44			
Poziom dźwięku			Moc akustyczna	dBA	45	50	47	52	56	61	66	45	50	47	52	56	61	66
Spadek ciśnienia wody	Chłodzenie	kPa	13		11	12	14	12	19	13		11	12	14	12	19		
	Grzanie	kPa	9	11	9		10	10	9	16	7	8	5	10		8	9	
Wentylator			Przepływ powietrza	m³/h	319	344	442	706	785	1 011	1 393	307	327	431	690	763	998	1 362
Przyłącze wodne			Stand. wymiennik ciepła	cal	1/2			3/4			1/2			3/4				
Wymagane zasilanie			V/f/Hz	230/1/50														
Przepływ wody	Chłodzenie	l/h	265	359	504	745	820	1 154	1 343	251	327	494	745	803	1 142	1 355		
	Grzanie	l/h	265	359	504	745	820	1 154	1 343	196	182	286	396	465	694	816		
Węzownica			Objętość wody	l							0,5	0,7	1	1,4		2,1		
Maksymalny prąd pobierany			W	0,17	0,24	0,25	0,44	0,43	0,80	1,12	0,17	0,24	0,25	0,44	0,43	0,80	1,12	

* : TN (2-rurowy, bez zaworów) - TV (2-rurowy, z 3-kierunkowymi zaworami WŁ./WYŁ.) - FN (4-rurowy, bez zaworów) - FV (4-rurowy, z 3 kierunkowymi zaworami WŁ./WYŁ.)



ECFWER6



ECFWEB6



FWL03C



FWL03C

- › System szybkiego montażu na ścianie lub na suficie
- › Dostępne wstępnie zamontowane zawory 3-drogowe/4-portowe WŁ./WYŁ.
- › Zestaw zaworów jest zaizolowany, nie trzeba dodatkowej tacy skroplin
- › Zestaw zaworów zawiera zawory regulujące i osłonę na czujnik
- › Złącza fast-on dla opcji elektrycznych
- › Szybka wymiana filtra zmywalnego
- › Grzałka elektryczna: bez przekaźnika do wydajności 2kW
- › Grzałka elektryczna: wyposażona w dwa termostaty zapobiegające przegrzaniu



jednostka typu flexi **FWL**

05

FWL01-10C*			2-rurowy (*=TN lub TV)								4-rurowy (*=FN lub FV)							
			01	02	03	04	06	08	10	01	02	03	04	06	08	10		
Pobór mocy			W	37	53	56	98	182	244	37	53	56	98	182	244			
Wydajność	Wydajność chłodnicza	Całkowita wydajność	kW	1,54	2,09	2,93	4,33	4,77	6,71	8,02	1,46	1,90	2,87	4,33	4,67	6,64	7,88	
		Wydajność jawna	kW	1,20	1,51	2,11	3,15	3,65	4,91	5,96	1,14	1,51	2,07	3,15	3,57	4,85	5,85	
	Wydajność grzewcza (2-rurowy)	kW	2,14	2,57	3,81	5,63	6,36	7,83	10,03									
	Wydajność grzewcza (4-rurowy)	kW	-								1,90	2,10	3,08	5,05	5,30	7,91	9,30	
Wymiary	Wys.xSzer.xGł.	mm	564x774x226	564x984x226	564x1194x226	564x1404x251	564x774x226	564x984x226	564x1194x226	564x1404x251								
Ciężar urządzenia			kg	20	21	27	32	33	44	21	22	28	34	35	46			
Poziom dźwięku			Moc akustyczna	dBA	45	50	47	52	56	61	66	45	50	47	52	56	61	66
Spadek ciśnienia wody	Chłodzenie		kPa	13		11	12	14	12	19	13		11	12	14	12	19	
	Grzanie		kPa	9	11	9	10	10	9	16	7	8	5	10	8	9		
Wentylator			Przepływ powietrza	m ³ /h	319	344	442	706	785	1 011	1 393	307	327	431	690	763	998	1 362
Przyłącze wodne			Stand. wymiennik ciepła	cal	1/2			3/4			1/2			3/4				
Wymagane zasilanie			V/f/Hz	230/1/50														
Przepływ wody	Chłodzenie		l/h	265	359	504	745	820	1 154	1 343	251	327	494	745	803	1 142	1 355	
	Grzanie		l/h	265	359	504	745	820	1 154	1 343	196	182	286	396	465	694	816	
Wężownica			Objętość wody	l	-								0,5	0,7	1	1,4	2,1	
Maksymalny prąd pobierany			W	0,17	0,24	0,25	0,44	0,43	0,80	1,12	0,17	0,24	0,25	0,44	0,43	0,80	1,12	

* : TN (2-rurowy, bez zaworów) - TV (2-rurowy, z 3-kierunkowymi zaworami WŁ./WYŁ.) - FN (4-rurowy, bez zaworów) - FV (4-rurowy, z 3 kierunkowymi zaworami WŁ./WYŁ.)



ECFWER6



FWM01C



FWM01C

- › System szybkiego montażu ściennego/sufitowego
- › Dostępnie wstępnie zamontowane zawory 3-drogowe/ 4-portowe WŁ./WYŁ.
- › Zestaw zaworów jest zaizolowany, nie trzeba dodatkowej tacy ociekowej
- › Zestaw zaworów zawiera zawory regulujące i kieszeń czujnika temperatury
- › Złącza fast-on dla opcji elektrycznych
- › Szybka wymiana filtra zmywalnego
- › Grzałka elektryczna: bez przekaźnika do wydajności 2kW
- › Grzałka elektryczna: wyposażona w dwa termostaty zapobiegające przegrzaniu



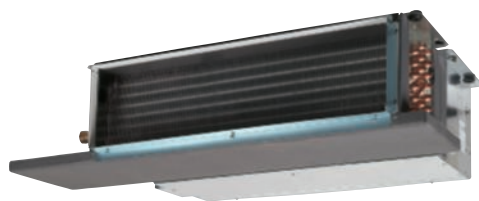
FWM jednostka typu flexi

FWM01-10C*			2-rurowy(*=TN lub TV)								4-rurowy (*=FN lub FV)							
			01	02	03	04	06	08	10	01	02	03	04	06	08	10		
Pobór mocy			W	37	53	56	98		182	244	37	53	56	98		182	244	
Wydajność	Wydajność chłodnicza	Całkowita wydajność	kW	1,54	2,09	2,93	4,33	4,77	6,71	8,02	1,46	1,90	2,87	4,33	4,67	6,64	7,88	
		Wydajność jawna	kW	1,20	1,51	2,11	3,15	3,65	4,91	5,96	1,14	1,51	2,07	3,15	3,57	4,85	5,85	
	Wydajność grzewcza (2-rurowy)	kW	2,14	2,57	3,81	5,63	6,36	7,83	10,03									
	Wydajność grzewcza (4-rurowy)	kW	-								1,90	2,10	3,08	5,05	5,30	7,91	9,30	
Wymiary	Wys.xSzer.xGł.	mm	535x584x224	535x794x224	535x1004x224	535x1214x249		535x584x224	535x794x224	535x1004x224	535x1214x249							
Ciężar urządzenia			kg	14	15	19	23		32	15	16	20	25		34			
Poziom dźwięku	Moc akustyczna	dBA	45	50	47	52	56	61	66	45	50	47	52	56	61	66		
Spadek ciśnienia wody	Chłodzenie	kPa	13		11	12	14	12	19	13		11	12	14	12	19		
	Grzanie	kPa	9	11	9		10	9	16	7	8	5	10		8	9		
Wentylator	Przepływ powietrza	m³/h	319	344	442	706	785	1011	1393	307	327	431	690	763	998	1362		
Przylączy wodne	Stand. wymiennik ciepła	cal	1/2				3/4				1/2				3/4			
Wymagane zasilanie			V/f/Hz	230/1/50														
Przepływ wody	Chłodzenie	l/h	265	359	504	745	820	1154	1343	251	327	494	745	803	1142	1355		
	Grzanie	l/h	265	359	504	745	820	1154	1343	196	182	286	396	465	694	816		
Wężownica	Objętość wody	l	-								0,5	0,7	1	1,4		2,1		
Maksymalny prąd pobierany			W	0,17	0,24	0,25	0,44	0,43	0,80	1,12	0,17	0,24	0,25	0,44	0,43	0,80	1,12	

* : TN (2-rurowy, bez zaworów) - TV (2-rurowy, z 3-kierunkowymi zaworami WŁ./WYŁ.) - FN (4-rurowy, bez zaworów) - FV (4-rurowy, z 3 kierunkowymi zaworami WŁ./WYŁ.)



ECFWER6



FWB04AAT



- › Wysokość jednostek tylko 240 mm dla wszystkich rozmiarów
- › 3-,4- lub 6-rzędowy wymiennik ciepła
- › Taca ociekowa na skropliny z wymiennika ciepła i zaworów regulujących
- › 7 prędkości wentylatora (z zabezpieczeniem termicznym na uzwojeniach)
- › Wszystkie poziomy prędkości (7) zostały ustawione fabrycznie w zespole listew zaciskowych skrzynki elektrycznej
- › Standardowy filtr powietrza: zdejmowany od dołu

jednostka kanałowa **FWB**

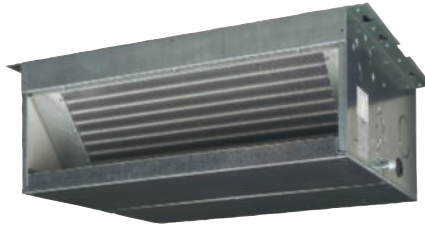
07

FWB02-10AT			2-rurowy										
			02	03	04	05	06	07	08	09	10		
Pobór mocy			W	106			192			294			
Wydajność	Wydajność chłodnicza	Całkowita wydajność	kW	2,61	3,14	3,49	5,08	5,45	6,47	7,57	8,67	10,34	
		Wydajność jawna	kW	1,88	2,16	2,34	3,60	3,87	4,40	5,23	5,96	6,90	
	Wydajność grzewcza (2-rurowy)		kW	5,47	6,01	6,47	10,31	11,39	12,28	15,05	16,85	18,78	
	Wydajność grzewcza (4-rurowy)*		kW	3,14			5,99			12,80			
Wymiary		Wys.xSzer.xGł.	mm	239x1 039x609			239x1 389x609			239x1 739x609			
Ciężar urządzenia			kg	23	24	26	31	33	35	43	45	48	
Poziom dźwięku			Moc akustyczna	dB(A)	58			60			69		
Spadek ciśnienia wody			Chłodzenie	kPa	8	14	11	15	8	14	21		26
			Grzanie	kPa	7	10	8	12	7	10	16	15	18
Wentylator			Przepływ powietrza	m ³ /h	400			800			1 200		
			Dostępne ciśnienie	Pa	71			65			59		
Przyłącze wodne			Stand. wymiennik ciepła	cal	3/4								
Wymagane zasilanie			V/f/Hz	230/1/50									
Przepływ wody			Chłodzenie	l/h	448	539	598	873	936	1 111	1 299	1 488	1 774
			Grzanie	l/h	275			526			1 123		
Maksymalny prąd pobierany			W	0,51			0,94			1,28			

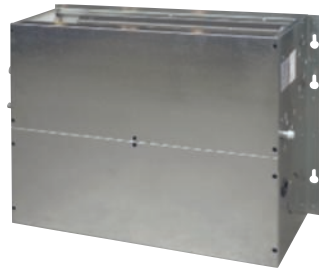
* : 4-rurowy = 2-rurowy + opcja, dodatkowy wymiennik ciepła



ECFWER6



FWD04A



FWD04A



- › System szybkiego montażu ściennego/sufitowego
- › Proste złącze kanału jest zamontowane po stronie wylotowej
- › Standardowy filtr powietrza: zdejmowany od dołu

FWD jednostka typu flexi

FWD04-18A*			2-rurowy(*=T)						4-rurowy(*F)								
			04	06	08	10	012	016	018	04	06	08	10	012	016	018	
Pobór mocy			W	234	349	443		714	1 197		234	349	443		714	1 197	
Wydajność	Wydajność chłodnicza	Całkowita wydajność	kW	3,90	6,20	7,80	8,82	11,90	16,40	18,30	3,90	6,20	7,80	8,82	11,90	16,40	18,30
		Wydajność jawna	kW	3,08	4,65	6,52	7,16	9,36	12,80	14,10	3,08	4,65	6,52	7,16	9,36	12,80	14,10
	Wydajność grzewcza (2-rurowy)	kW	4,49	6,62	9,21		15,86	21,15									
	Wydajność grzewcza (4-rurowy)	kW	-						4,05	7,71	9,43	10,79	14,45	19,81	21,92		
Wymiary	Wys.xSzer.xGł.	mm	280	280	280	280	352	280	280	280	280	280	352	352			
			x754	x964	x1 174	x1 174	x1 384	x754x	x964	x1 174	x1 174	x1 384	x718	x718			
			x559	x559	x559	x559	x718	559	x559	x559	x559	x559	x718	x718			
Ciężar urządzenia			kg	35	43	50	52	71	83	86	33	41	47	49	65	77	80
Poziom dźwięku			Moc akustyczna	dBA	66	69	72	74	78	78	66	69	72	74	78	78	78
Spadek ciśnienia wody	Chłodzenie	kPa	17	24		16	26	34	45	17	24		16	26	34	45	
	Grzanie	kPa	9	15	13	12	16	14	20		13	21	28	37			
Wentylator	Przepływ powietrza	m³/h	800	1 250	1 600	2 200	3 000	800	1 250	1 600	2 200	3 000					
	Dostępne ciśnienie	Pa	63	53	63	59	92	138	128	66	58	68	64	97	145	134	
Przyłącze wodne			Stand. wymiennik ciepła	3/4			1			3/4			1				
Wymagane zasilanie			V/f/Hz	230/1/50													
Przepływ wody	Chłodzenie	l/h	674	1 064	1 339	1 514	2 056	2 833	3 14	674	1 064	1 339	1 514	2 056	2 833	3 140	
	Grzanie	l/h	674	1 064	1 339	1 514	2 056	2 833	3 140	349	581	808	1 392	1 856			

* : T (2-rurowy) - F (4-rurowy)

STEROWANIE

Klimakonwektory mogą pracować z różnymi sterownikami w zależności od modelu.



Wbudowany elektroniczny sterownik: ECFWEB6 i elektroniczny pilot: ECFWER6

- › Tryb roboczy: automatyczny lub na ustalonej szybkości
- › Ustawienie: WŁ./WYŁ. klimakonwektora
- › Sterowanie grzejnikiem elektrycznym
- › Wybierak trybu chłodzenie/grzanie
- › Termostat w celu kontrolowania temperatury w pomieszczeniu
- › Operacyjne diody LED, które wskazują aktualny tryb roboczy
- › Styki beznapięciowe, pozwalające na WŁĄCZENIE/WYŁĄCZENIE jednostki
- › Styki beznapięciowe dla scentralizowania przełączania chłodzenie/grzanie
- › Czujnik temperatury wody
- › Czujnik temperatury powietrza



Interfejs główny/podrzędny: EPIMSA6

- › Dostępny jako dodatkowy interfejs, wymagany dla jednostek z natężeniem prądu większym niż 1,12 A
- › Opcja pilota do 4 klimakonwektorów
- › Można podłączyć równolegle do 3 interfejsów głównych/podrzędnych, które umożliwiają kontrolowanie do 12 klimakonwektorów



Interfejs mocy: EPIA6

- › Dostępny jako dodatkowy interfejs, wymagany dla jednostek z natężeniem prądu większym niż 1,12 A
- › Wymagany dla połączenia ECFWER6 do FWD12-18
- › Można go używać jako alternatywy dla interfejsu głównego/podrzednego



Wbudowany sterownik elektromechaniczny: ECFWMB6

- › Regulator prędkości wentylatora
- › Ręczne przełączanie chłodzenie/grzanie
- › Zawory WŁ./WYŁ. mogą być również sterowane za pomocą ECFWMB6



WYPOSAŻENIE DODATKOWE

Typ: FWM, FWL, FWV	1	2	3	4	6	8	10	FWV	FWL	FWM
Opis										
Dodatkowy jednorzędowy wymiennik ciepła	ESRH02A6		ESRH03A6	ESRH06A6		ESRH10A6		x	x	x
Grzejnik elektryczny	EEH01A6	EEH02A6	EEH03A6	EEH06A6		EEH10A6		x	x	x
2-rurowy z zaworem 3-kierunkowym	E2MV03A6			E2MV06A6		E2MV10A6		x	x	x
4-rurowy z zaworem 3-kierunkowym	E4MV03A6			E4MV06A6		E4MV10A6		x	x	x
Termostat wyłączenia wentylatora	YFSTA6							x	x	x
Krata wlotu i wylotu powietrza	EAIDF02A6	EAIDF03A6	EAIDF06A6		EAIDF10A6		-	-	x	
Wspornik podtrzymujący	ESFV06A6					ESFV10A6		x	-	x
Wspornik podtrzymujący + krata	ESFVG02A6	ESFVG03A6	ESFVG06A6		ESFVG10A6		x	-	-	
Wlot świeżego powietrza	EFA02A6	EFA03A6	EFA06A6		EFA10A6		x	x	x	
Panel tylni	ERPVO2A6	ERPVO3A6	ERPVO6A6		ERPVO10A6		x	x	-	
Sterownik elektromechaniczny	ECFWMB6							x	x	-
Wbudowany sterownik elektroniczny	ECFWEB6							x	x	-
Sterownik elektryczny - pilot	ECFWER6							x	x	x
Opcja interfejsu głównego/podrzędnego	EPIMSA6							x	x	x
Taca skroplin montowana w pionie	EDPVA6							x	x	x
Taca skroplin montowana w poziomie	EDPHA6							-	x	x

Typ: FWB-A	2-4	5-7	8-10
Opis			
Dodatkowy wymiennik ciepła	EAH04A6	EAH07A6	EAH10A6
Zawór 3-drogowy, dod. wymiennik ciepła	E2MV307A6		E2MV310A6
Zawór 2-drogowy, dod. wymiennik ciepła	E2MV207A6		E2MV210A6
Grzałka elektryczna	Montaż fabryczny		
Termostat wyłączenia wentylatora	YFSTA6		
Interfejs mocy	-	EPIB6	
Interfejs główny/podrzędny	EPIMSA6		
Sterownik elektryczny - pilot	ECFWER6		



Typ: FWD	4	6	8	10	12	16	18
Opis							
Grzałka elektryczna: mała	EDEH04A6	EDEHS06A6	EDEHS10A6		EDEHS12A6	EDEHS18A6	
Grzałka elektryczna: duża	EDEH04A6	EDEHB06A6	EDEHB10A6		EDEHB12A6	EDEHB18A6	
2-rurowy z zaworem 3-drogowym	ED2MV04A6	ED2MV10A6			ED2MV12A6	ED2MV18A6	
4-rurowy z zaworem 3-drogowym	ED4MV04A6	ED4MV10A6			2xED2MV12A6	2 x ED2MV18A6	
Taca skroplin montowana w pionie	EDDPV10A6				EDDPV18A6		
Taca skroplin montowana w poziomie	EDDPH10A6				EDDPH18A6		
Termostat wyłączenia wentylatora	YFSTA6						
Wlot świeżego powietrza	EDMFA04A6	EDMFA06A6	EDMFA10A6		EDMFA12A6	EDMFA18A6	
Sterownik elektryczny - pilot	ECFWER6						
Interfejs mocy	-					EPIB6	
Interfejs główny/podrzędny	EPIMSA6				-		

ŚWIADOMOŚĆ ŚRODOWISKOWA

Klimatyzacja i środowisko

Systemy klimatyzacji zapewniają istotny poziom komfortu wewnętrznego, przyczyniają się do optymalizacji warunków pracy i życia w najbardziej ekstremalnych klimatach.

W ostatnich latach dzięki znacznemu wzrostowi świadomości dotyczącej konieczności zmniejszenia obciążeń spadających na środowisko, niektórzy producenci – łącznie z firmą Daikin – włożyli spory wysiłek w ograniczenie negatywnego wpływu na środowisko towarzyszącego produkcji i pracy klimatyzatorów.

Wprowadzono na rynek modele z funkcją oszczędzania energii i udoskonalone techniki produkcji ekologicznej, mające duży udział w ograniczeniu negatywnego wpływu na środowisko.



In all of us,
a green heart



Daikin jako producent wyposażenia klimatyzacyjnego, sprężarek i czynników chłodniczych może poszczycić się znaczną aktywnością w zakresie ochrony środowiska naturalnego.

Od wielu lat Daikin stara się wprowadzać na rynek rozwiązania techniczne przyjazne dla środowiska.

To wyzwanie wymaga ekonomicznego projektu i rozwoju szerokiego zakresu produktów i systemu zarządzania energią, obejmujących zachowanie energii i zmniejszenie ilości odpadów.



Firma Daikin Europe N.V. uzyskała pozytywną opinię LRQA za System Zarządzania Jakością spełniający normy ISO9001. ISO9001 odnosi się do zapewnienia jakości w zakresie projektowania, unowocześniania i produkcji oraz obsługi produktów.



Norma ISO14001 zapewnia efektywny system gospodarki zasobami naturalnymi, mający na celu współpracę w zakresie ochrony ludzkiego zdrowia przed ewentualnym wpływem naszych działań, produktów i usług oraz zachowania i poprawy walorów przyrodniczych.



Urządzenia firmy Daikin odpowiadają europejskim normom gwarantującym bezpieczeństwo produktu.



Daikin Europe N.V. jest uczestnikiem Programu Certyfikującego Eurovent dla klimatyzatorów (AC). Zespoły chłodzące cieczą (LCP) i klimakonwektory (FC); dane dotyczące certyfikatu modeli oznaczonych tym znakiem znajdują się w katalogu Eurovent. Certyfikat obowiązuje dla modeli chłodzonych powietrzem <600 kW i modeli chłodzonych wodą <1500 kW.

Niniejsza broszura została przygotowana w formie informacyjnej i nie stanowi oferty prawomocnej Daikin Europe N.V. Zawartość broszury powstała dzięki wiedzy Daikin Europe N.V. Nie udzielamy pośredniej i bezpośredniej gwarancji na kompletność, dokładność, rzetelność lub stosowność treści, produktów i serwisu przedstawionych w niniejszym katalogu. Dane techniczne mogą ulec zmianie bez wcześniejszego powiadomienia. Daikin Europe N.V. nie ponosi odpowiedzialności za bezpośrednie lub pośrednie uszkodzenia, wynikające z lub związane z użyciem i/lub sposobem interpretacji niniejszej broszury. Firma Daikin Europe N.V. posiada prawa autorskie przedstawione w treści katalogu.

Dystrybucja produktów Daikin:

DAIKIN EUROPE N.V.

Naamloze Vennootschap
Zandvoordestraat 300
B-8400 Oostende, Belgia
www.daikin.eu
BTW: BE 0412 120 336
RPR Oostende



Mixed Sources

Product group from well-managed forests and other controlled sources
www.fsc.org Cert no. SGS-COC-003924
© 1996 Forest Stewardship Council



EPCPL08-401